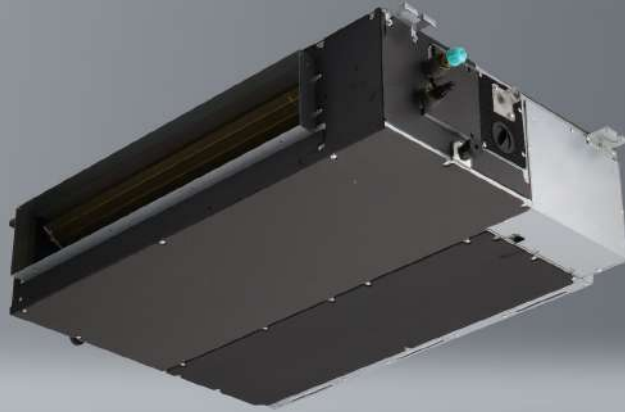


Klimatyzator kanałowy

Nevo N50X ^[R14]



- SCOP 4,0
- 20°C
- 5 LAT GWARANCJI
- PZH ATEST

- DEDYKOWANY DO GRZANIA
- 1:1 SINGLE
- 1:2 DUAL
- 1:X MULTI
- AIR ZONE

Cechy Urządzenia

Digital DC Inverter SKY®	Automatyczne oczyszczanie iClean ^{(1) (2)}	Filtr elektrostatyczny HD iAIR	Tryb turbo eMOTO ⁽¹⁾	Szeroki kąt nawiewu eMOTO	System kontroli nawiewu eMOTO	Tryb Eco eMOTO ^{(1) (2)}	Funkcja SMART wi-fi ⁽²⁾
Port SMART sterownika przewodowego	Pilot bezprzewodowy ⁽²⁾	Sterownik przewodowy	Funkcja ogrzewania SMART 8°C ^{(1) (2)}	Tryb SMART Follow	Pamięć autorestartu	Antykorozyjne pozłacane lamele	Grzałka tacy ociekowej
Grzałka karteru sprężarki	Tryb cichy	Programator czasowy	Chłodzenie w niskiej temp. zewn. -15°C	Grzanie w niskiej temp. zewn. -20°C	2-stronne odprowadzenie skroplin	Funkcja autodiagnozy	Funkcja snu ⁽²⁾
Wbudowana pompa skroplin	Świeże powietrze ⁽²⁾	Wyjście zdalne wł./wył.	Wyjście alarmowe	Wyjście pod sterownik tygodniowy	Wyjście pod sterownik centralny	Regulowane ciśnienie statyczne	Dodatkowy nawiew powietrza
Synchro - praca symultaniczna ⁽²⁾	BMS Modbus ⁽²⁾	BMS Bacnet ⁽²⁾	Zaciąg powietrza tył / dół	Odbiornik IrDA dla pilota			

1. Funkcja niedostępna w systemie Multi Split. 2. Funkcja dostępna jako opcja.

Specyfikacja techniczna

Model				Nevo 5,3 kW	
Wydajność	Chłodzenie	Nom. (Min. - Maks.)	W	5275 (2550-5861)	
Pobór mocy		Nom. (Min. - Maks.)	W	1530 (710-2150)	
Prąd pracy		Nom. (Min. - Maks.)	A	6,7 (3,1-9,3)	
Wydajność	Grzanie	Nom. (Min. - Maks.)	W	5868 (2198-6154)	
Pobór mocy		Nom. (Min. - Maks.)	W	1510 (740-1760)	
Prąd pracy		Nom. (Min. - Maks.)	A	6,6 (3,2-7,7)	
Rodzaj rewersyjnej pompy ciepła				powietrze-powietrze	
Obciążenie chłodnicze			kW	5,4	
SEER			W/W	6,5	
Klasa wydajności energetycznej - chłodzenie				A++	
Roczne zużycie energii - chłodzenie			kWh/a	291	
Obciążenie cieplne (Tbiv -7°C)			kW	4,3	
SCOP			W/W	4,0	
Klasa wydajności energetycznej - grzanie				A+	
Roczne zużycie energii - grzanie			kWh/a	1505	
Osuszanie			l/h	1,9	
Maksymalne zużycie energii			W	2950	
Maksymalny prąd pracy			A	12,8	
Jednostka wewnętrzna				N50Xi R14	
Kod produktu EAN				5905567601903	
Prędkość wentylatora	T / W / Ś / N	obr/min	1192 / 1032 / 948 / 864		
Przepływ powietrza	T / W / Ś / N	m³/h	911 / 706 / 611 / 515		
Poziom ciśnienia akustycznego	T / W / Ś / N	dB(A)	42 / 39 / 35 / 26		
Poziom mocy akustycznej		dB(A)	58		
Pobór mocy		W	200		
Prąd pracy		A	0,9		
ESP - spręż dyspozycyjny	Standardowy	Pa	25		
	Zakres	Pa	0 - 100		
Wymiary netto	S × G × W	mm	880 × 674 × 210		
Wymiary brutto	S × G × W	mm	1070 × 725 × 280		
Waga netto / Waga brutto		kg	24,4 / 29,6		
Odpyły skroplin		mm	25		
Jednostka zewnętrzna				U050Xo R14	
Kod produktu EAN				5905567601552	
Prędkość wentylatora	W / Ś / N	obr/min	760 / 705 / 650		
Maksymalny przepływ powietrza		m³/h	2100		
Poziom ciśnienia akustycznego		dB(A)	56		
Poziom mocy akustycznej		dB(A)	65		
Wymiary netto	S × G × W	mm	805 × 330 × 554		
Wymiary brutto	S × G × W	mm	915 × 370 × 615		
Rozstaw mocowań	S × G	(mm)	511 × 317		
Waga netto / Waga brutto		kg	32,5 / 35,2		
Czynnik chłodniczy	Typ		R32		
	GWP		675		
	Ilość (do 5mb)	kg	1,15		
		TCO ₂ eq	0,78		
Ilość (pow. 5mb)	g/mb	12			
Przyłącza rur	Ciecz / Gaz	mm(cale)	Φ6,35 / Φ12,7 (1/4" / 1/2")		
Maksymalna długość instalacji		m	30		
Maksymalna różnica poziomów		m	20		
Typ sprężarki			Rotacyjna DC		
Rodzaj zasilania jednostki zewnętrznej		V-Hz, Ø	220-240-50, 1f		
Zabezpieczenie		A	C16		
Przewody zasilające: jednostka zewnętrzna		il. × mm ²	3 × 2,5		
Przewody sterujące i zasilające: jednostka zewn. - wewn.		il. × mm ²	4 × 1		
Zakres pracy w pomieszczeniu (Chłodzenie / Grzanie)		°C	16~32 / 0~30		
Zakres pracy na zewnątrz (Chłodzenie / Grzanie)		°C	-15~50 / -20~24		
Kompatybilność z systemami					
1:1 SINGLE				●	
1:2 DUAL				●	
1:X MULTI				●	