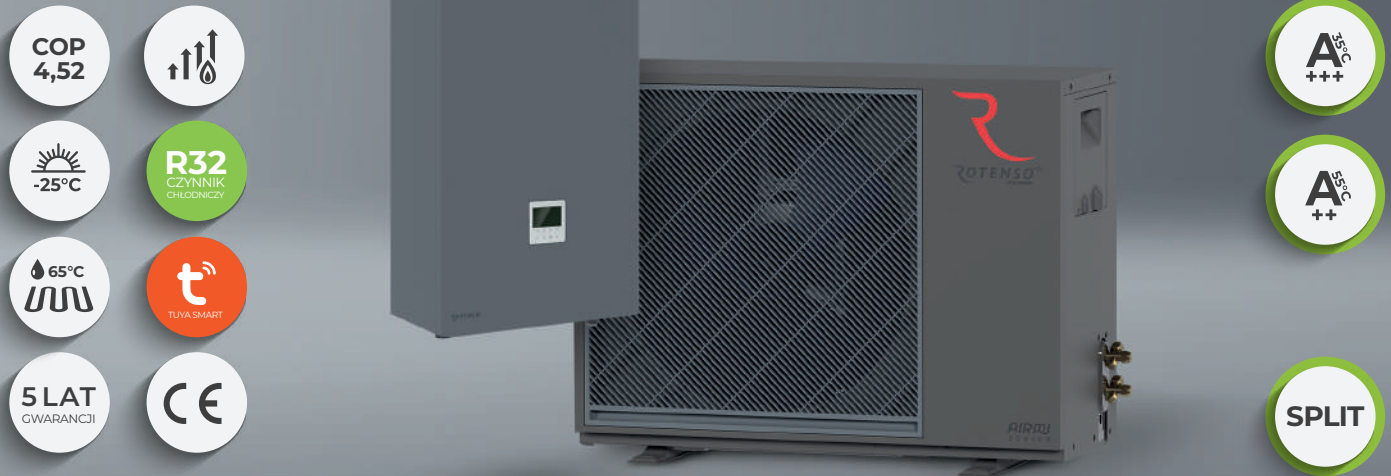


Pompa ciepła Airmi Split

AISB120X3o^[R14] / AIS120X13i^[R14]



- COP 4,52
- ↑↑↑
- 25°C
- R32 CZYNNIK CHŁODNICZY
- 65°C
- t TUYA SMART
- 5 LAT GWARANCJI
- CE

- A^{35°C}+++
- A^{55°C}++
- SPLIT

Cechy Urządzenia

Ekologiczny czynnik chłodniczy R32	Wydajne ogrzewanie	ErP A+++ przy 35°C	ErP A++ przy 55°C	Maksymalny punkt COP 4,52	Zakres pracy do -25°C	65°C temp. wody zasilania	Funkcja Smart Grid
Sprężarka 2-rotacyjna	Wbudowana grzałka elektryczna	Grzałka tacy ociekowej jedn. zewnętrznej	Grzałka karteru sprężarki	Taca ociekowa jedn. wewnętrznej	Łatwa instalacja i konserwacja	Kompaktowe wymiary jedn. wewnętrznej	Maksymalna długość instalacji chłodniczej do 15m
Cicha praca	Wbudowany moduł Wi-Fi	Harmonogramy dzienne	Harmonogramy tygodniowe	Tryb wakacje	Menu w języku polskim	Menu w wielu językach	Wbudowany czujnik temperatury
Sterowanie pogodowe (krzywa klimatyczna)	Sterowanie 2 strefami grzewczymi	Sterowanie dedykowaną aplikacją	Funkcja dezynfekcji	60°C temp. wody zasilania (CWU)	Możliwość łączenia kaskadowo	Modbus Protocol	

Rotenso Sp. z o.o. zastrzega sobie prawo do wprowadzania zmian w produktach bez uprzedzenia

Specyfikacja jednostki wewnętrznej

Model			AIS120X13i R14		
Kod produktu EAN			5905567602863		
Tryby pracy			Grzanie i chłodzenie		
Temperatura wody na wyjściu	Chłodzenie pomieszczeń	°C	7-25		
	Ogrzewanie pomieszczeń	°C	25-65		
	CWU (zbiornik)	°C	25-60		
Zasilanie			V-Hz, Ø	220-240-50, 1f / 380-415-50, 3f	
Pobór mocy			W	9090	
Prąd pracy			A	13,9	
Poziom mocy akustycznej			dB(A)	42	
Grzałka elektryczna	Zasilanie	V-Hz, Ø	220-240-50, 1f / 380-415-50, 3f		
	Liczba stopni grzewczych	szt.	3		
	Moc	kW	9		
	Maksymalny prąd roboczy	A	13,6		
Wymiary netto		(S × G × W)	mm	465 × 273 × 909	
Wymiary brutto		(S × G × W)	mm	525 × 345 × 960	
Waga netto / Waga brutto			kg	38 / 43	
Obieg wodny	Przyłącza wody		cal	Ø33	
	Ciśnienie zaworu bezpieczeństwa		MPa	0,3	
	Odpływ skroplin		mm	Ø12,7	
	Naczynie zbiorcze	Pojemność całkowita		l	5
		Pojemność użytkowa		l	2
		Ciśnienie maksymalne		MPa	0,5
		Ciśnienie wstępne		MPa	0,15
	Wymiennik ciepła	Typ		Wymiennik płytowy	
		Przepływ minimalny		l/min	10
	Wysokość podnoszenia pompy wody		m	9	
Typ pompy wody			DC inverter		
Obieg chłodniczy	Ciecz / Gaz	mm	Ø9,52 / Ø15,88		
Ilość żył oraz minimalny przekrój przewodu zasilającego*			il. × mm ²	5 × 2,5	
Przewody sterujące: jednostka wewn. - zewn.			il. × mm ²	2 × 0,75 (ekranowany)	

Specyfikacja jednostki zewnętrznej

Model			AISB120X3o R14	
Kod produktu EAN			5905567602658	
Zasilanie			V-Hz, Ø	380-420-50, 3f
Grzanie (A7/W35)	Wydajność	kW	12,10	
	Pobór mocy	kW	2,68	
	COP		4,52	
Grzanie (A7/W45)	Wydajność	kW	11,60	
	Pobór mocy	kW	3,66	
	COP		3,17	
Grzanie (A7/W55)	Wydajność	kW	11,70	
	Pobór mocy	kW	4,30	
	COP		2,72	
Chłodzenie (A35/W18)	Wydajność	kW	12,10	
	Pobór mocy	kW	2,99	
	EER		4,04	
Chłodzenie (A35/W7)	Wydajność	kW	10,90	
	Pobór mocy	kW	4,09	
	EER		2,66	
Sezonowa efektywność energetyczna TWW przy 35°C	SCOP ¹⁾		4,73	
	Znamionowa moc grzewcza		kW	11,3
	Sezonowy wskaźnik efektywności energetycznej (η _S)		%	186
	Roczne zużycie energii		kWh	4949
	Klasa sezonowej efektywności energetycznej ogrzewania pomieszczeń ¹⁾			A+++
Sezonowa efektywność energetyczna TWW przy 55°C	SCOP ¹⁾		3,47	
	Znamionowa moc grzewcza		kW	10,7
	Sezonowy wskaźnik efektywności energetycznej (η _S)		%	136
	Roczne zużycie energii		kWh	6353
	Klasa sezonowej efektywności energetycznej ogrzewania pomieszczeń ¹⁾			A++
SEER	TWW przy 7°C		5,65	
	TWW przy 18°C		9,01	
Minimalny prąd znamionowy wyłącznika nadmiarowo-prądowego			A	B16
Sprężarka		Typ	Dwurotacyjna sprężarka DC	
Wentylator		Typ	Bezsztrotkowy DC	
Czynnik chłodniczy		Ilość	1	
		Typ	R32	
		GWP	675	
Przyłącza rur		Ilość	kg	1,75
			TCO _{eq}	1,181
		Ciecz / Gaz	mm	Ø9,52 / Ø15,88
Maksymalna różnica poziomów		Minimalna długość instalacji	m	3
		Maksymalna długość instalacji	m	15
		Dodatkowa ilość czynnika powyżej 7,5mb	g/m	38
		Jednostka zewnętrzna powyżej wewnętrznej	m	8
Ilość żył oraz minimalny przekrój przewodu zasilającego*		Jednostka zewnętrzna poniżej wewnętrznej	m	8
			il. × mm ²	5 × 2,5
Przewody sterujące: jednostka wewn. - zewn.			il. × mm ²	2 × 0,75 (ekranowany)
Rozstaw mocowań		(S × G)	mm	643 × 448
Poziom ciśnienia akustycznego			dB(A)	46
Poziom mocy akustycznej			dB(A)	64
Wymiary netto		(S × G × W)	mm	999 × 448 × 803
Wymiary brutto		(S × G × W)	mm	1045 × 458 × 970
Waga netto / Waga brutto			kg	83 / 92
Zakres pracy na zewnątrz	Chłodzenie / Grzanie		°C	-5 -43 / -25 -35
	CWU		°C	-25 -43

1. Sezonowa klasa efektywności energetycznej mierzona w przeciętnych warunkach klimatycznych.

Uwagi: Cielu - ciepła woda użytkowa; TWW - temperatura wody na wyjściu; Poziom ciśnienia akustycznego jest mierzony w pozycji 1m przed urządzeniem i (1+H)/2m (gdzie H jest wysokością urządzenia) nad podłogą w pomieszczeniu półbezechowym; Podczas pracy na miejscu montażu poziomy ciśnienia akustycznego mogą być wyższe w wyniku hałasu otoczenia; Poziom ciśnienia akustycznego oraz poziom mocy akustycznej to maksymalna wartość testowana w trzech warunkach określonych w uwagach A7W35, ΔT=5; A7W45, ΔT=5; A7W55 ΔT=8; R.H. 85%; Powyższe dane odnoszą się do norm: EN14511; EN14825; EN50564; EN12102; (UE) nr 811/2013; (UE) nr 813/2013; Dz.U. 2014 / C 207/02: 2014.

Wyłącznik różnicowoprądowy wykorzystany do zabezpieczenia obwodu elektrycznego urządzenia powinien być dobrany ze względu na obowiązujące przepisy elektryczne przy założeniu, że prąd znamionowy różnicowy jest nie większy niż I_{Δn}: 30mA

*Powyższe wartości mają zastosowanie dla przewodów zasilających o max długości 20mb. W przypadku przekroczenia tej wartości należy skonsultować z projektantem instalacji elektrycznej.